

# Velkommen til Fedlejren



## Velkommen til Fedlejren

Vi håber, at I får et dejligt ophold og skaber mange uforglemmelige ferieminder sammen.



Hos Feddet Strand Resort venter et væld af oplevelser og aktiviteter for både børn og voksne. Glæd jer til det store poolområde med børnepool, voksenpool, sauna og spa. I kan også tilbringe sjove timer i aktivitetscenteret eller udfordre hinanden på den flotte adventure golfbane.



Feddet byder desuden på en skøn og meget børnevenlig badestrand omgivet af smuk natur og sandklitter. Østkystens rolige og lavvandede vand samt den gode sandbund gør stranden ideel for børn. Den lange sandstrand giver masser af plads til leg, afslapning og hyggelige stunder.

Vi ser frem til at byde jer velkommen til en helt særlig oplevelse på Feddet – midt i den smukke natur og tæt på den hvide sandstrand. En oase med komfortable rammer for jeres ophold.

---

## Praktiske informationer

### Udlejer:

Feddet Strand Resort

Tlf.: 56 72 52 06

E-mail: [info@feddet.dk](mailto:info@feddet.dk)

### Adresse:

Feddet 21

4640 Faxe

Ved booking af Fedlejren er der fri adgang til campingpladsens store legepladsområde.

---

**Vi ses på Feddet – og rigtig god lejr!**

## Ved ankomst og under opholdet

Det er lejers fulde ansvar at overholde følgende:

### Nøgler

- Nøgler til Fedlejren afhentes i Informationen på campingpladsen.

### EI

- Elmåleren i lederrum 1 aflæses ved ankomst og afrejse.
- Tallene noteres ned, forbruget beregnes og afregnes ved afrejse.

### Gas

(Se oversigtskort længere nede for vejledning)

- Ekstra gasflaske findes i depot 2.
- Hvis den mangler, kan gasflaske ombyttes på campingpladsen.

---

### Medbring selv

- Lagner til madrasserne (OBS Alle deltagere skal medbringe eget lagen til madrassen. Det lagen, der ligger på madrassen ved ankomst, må **ikke** benyttes. Jeres eget lagen skal lægges ovenpå. Det eksisterende lagen skal blive på madrassen og må **ikke** vaskes ved afrejse.
- Sengetøj til dyner og hovedpuder

- Viskestykker
- Håndklæder
- Toilettepapir
- Køkkenruller
- Rengøringsmidler

---

### Opvaskemaskine

Afspænding og sæbe

- Påfyldes automatisk via dunkene under vasken. Ved manglende sæbe eller afspændingsmiddel skal informationen kontaktes.

### Daglig vedligeholdelse:

- Maskinen tømmes for vand hver aften.
- Bundristen rengøres dagligt.

---

### Området og orden

- Bommen ved vejen skal holdes lukket hver dag.
- Uvedkommende parkering på grunden eller langs vejen er ikke tilladt. Køretøjer skal bortvises.
- Det er ikke tilladt at skære i, tegne på eller beskadige bygninger og inventar.

- Det er **ikke** tilladt at opsætte telte i terrænet.
  - Borde, bænke og køjer må ikke betrædes med fodtøj.
  - Beplantning skal beskyttes – grene må ikke brækkes af, og der må ikke skæres i træerne.
  - Lejrens område skal holdes ryddeligt og i god orden.
  - Færdsel uden for lejrens grund må kun ske under opsyn af en ansvarlig leder.
  - Der skal være ro i tidsrummet kl. 22.00 – 07.00.
  - Høj musik og råben er ikke tilladt.
  - Der skal tages hensyn til naboer og campister.
- 

### Brug af campingpladsen

Campingpladsen er ikke en del af lejrområdet.

Lejrdeltagere må derfor **ikke**:

- Benytte campingpladsens faciliteter
- Opholde sig på campingpladsen
- Krydses over campingpladsens arealer

Dette gælder, medmindre andet er aftalt.

Adgang til pool m.m. kan dog tilkøbes.

Færdsel i strandkanten er tilladt.

Brug af legepladsområdet foran informationen må gerne benyttes.

---

### Rygning

- Tobaksrygning må kun finde sted ved køkkenterrassen – ikke indendørs.
- 

## Brandinstruks og materiale

### Brandslukningsmateriel:

Er ikke legetøj og må kun betjenes af lederne.

### Brand (se telefontavle):

1. Ring først til campingpladsen på tlf. 56 72 52 06.
2. Ring derefter 112.

### Åben ild:

Enhver form for ild er forbudt i HELE området – inkl. bål på stranden. Såfremt man ønsker at lave et bål, **Skal** dette gøres i bål fad som skal placeres helt nede ved vandet.

Fyrværkeri må ikke affyres.

## Inden afrejse

Det er lejers fulde ansvar at sørge for følgende inden afrejse:

### Rengøring og oprydning

- Alle gulve fejes.
- Køjer og hylder fejes og tømmes for sand, sten, slik, papir, tøj m.m. Husk også at tjekke bag køjerne.
- Eventuel opvask vaskes og sættes på plads.
- Fryser, køleskabe, ovn og komfur tømmes og aftørres.
- Udendørs toiletter fejes og aflåses (de skal være aflåste).
- Terrasser fejes hele vejen rundt om lejren.
- Alle vinduer og døre lukkes og sikres forsvarligt.
- Alt affald på lejrens område samles op og bortskaffes i containerne.

---

### El, gas og nøgler

- Gasflasker placeres i depotrum.
- Ringeklokker og flag lægges i lederrum 1.
- Nøglerne skal afleveres i informationen. Vær opmærksom på at det samme antal nøgler skal afleveres som der er blevet udleveret.
- Elmåleren i lederrum 1 aflæses ved afrejse (samt ved ankomst).

- Det beregnede forbrug meddeles i Informationen ed manglende aflæsning af el pålægges DKK 250,00 pr. døgn i skønnet forbrug.

---

### Affald og efterladte effekter

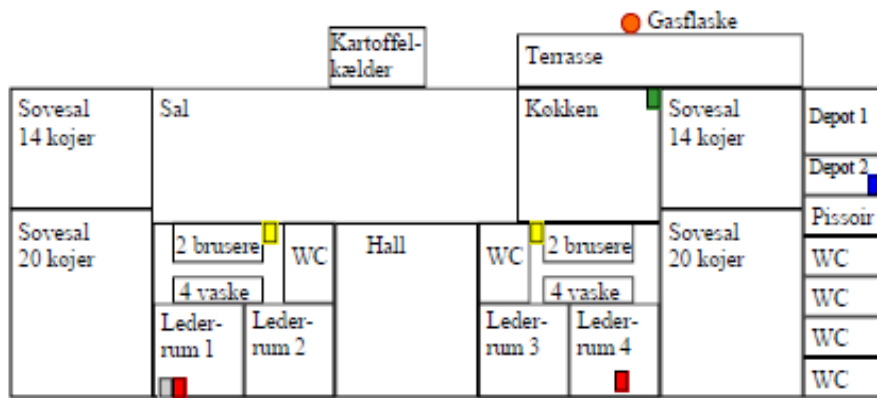
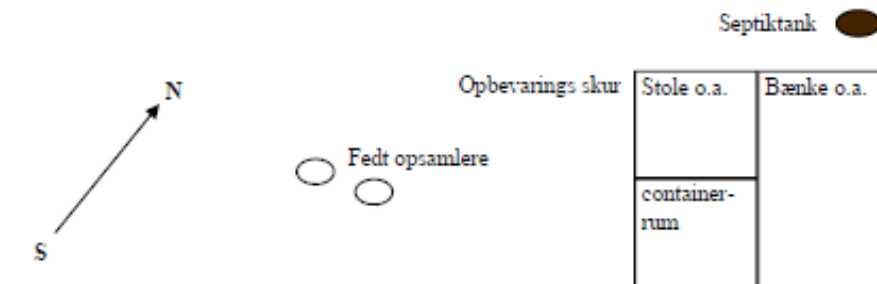
- Alt affald sorteres korrekt og lægges i affaldscontainerne.
- Papkasser og lignende, som ikke kan være i containerne, skal lejer selv tage med hjem.
- Flasker må ikke efterlades på lejren.
- Lejer må ikke efterlade personlige ejendele i bygningerne eller på grunden.
- Nøglerne afleveres samme sted efter lejren.
- Der skal afleveres samme antal nøgler, som blev udleveret.

---

### Bemærk venligst

Manglende rengøring inde og ude, skader eller mangler forårsaget af lejer samt øvrig misligholdelse af lejekontrakten, der medfører udgifter for udlejer, vil blive udbedret for lejers regning.

# Oversigtskort:



- Her er el-måler
  - Her er brand-materiel
  - Her er gasflaske
  - Her åbnes / lukkes for vand
  - Her er varmvands beholdere
  - Her er telefon.
- Reserve gasfl. i depot 2
- Hvis telefonen er optaget hele tiden / spærret gøres følgende:  
Loft røret og tryk: # 33 \* koden #

# Vejledning ved ibrugtagning og brug af gas

## Placering af gasflaske

Gasflasken står foran køkkenterrassen eller i depotrummet.  
Hvis gasflasken er tom, skal den ombyttes på campingpladsen.

## Sådan åbnes for gassen

1. Sæt gashætten korrekt på gasflasken.
2. Stil ventilen som vist på billedet (flamme opad).
3. Under køkkenterrassen findes en gashane:
  - **Vandret position** = åben for gas
  - **Lodret position** = lukket for gas



## Kogeø med 3 gasblus

### Tænding af blus

- Sikkerhedsventilerne åbnes ved at trykke dem ind og holde dem inde, mens der tændes for gassen.
- Hold ventilen inde, indtil flammen brænder stabilt.

### Betjening af gashaner

- De runde gashaner bag gasblussene åbnes ved at dreje mod uret.
- De tre gashaner langs slangen åbnes ved at trykke let ned og dreje.



## Gashane under kogeø

- Under kogeøen sidder en ekstra gashane.
- Ved brug af gas skal den stå **lodret** (som vist på billedet).



**OBS - Husk altid at lukke for alle gashaner efter brug.**